

NOTE DE PRE-EMISSION

ETAT DE LA COTE D'IVOIRE: EMISSION DE BONS DU TRESOR N° 02/2015 DU 23 JUIN 2015

ETAT DE LA COTE D'IVOIRE

***CUMUL DES EMISSIONS 2015 AU 23 Juin		
<i>Montants en Milliards FCFA</i>		
BT*	OT**	Total
Nombre réalisé en 2015		
1	1	2
Volume réalisé en 2015		
52,81	110	162,81
Remboursements effectués		
94,98	62,11	157,09
Volume Net		
-42,17	47,89	5,72
Montant des intérêts		
5,89	57,65	63,54
Emissions à venir en 2015		
2	4	6
Volume restant à émettre en 2015		
60	446,1	506,1

UMOA

***CUMUL DES EMISSIONS 2015 AU 23 Juin		
<i>Montants en Milliards FCFA</i>		
BT*	OT**	Total
Nombre réalisé en 2015		
21	15	36
Volume réalisé en 2015		
697,67	563,92	1261,60
Remboursements effectués		
869,93	194,02	1063,95
Volume Net		
-172,26	369,90	197,64
Montant des intérêts		
48,15	112,40	160,55
Emissions à venir en 2015		
13	21	34
Volume restant à émettre en 2015		
360	1006,1	1366,1

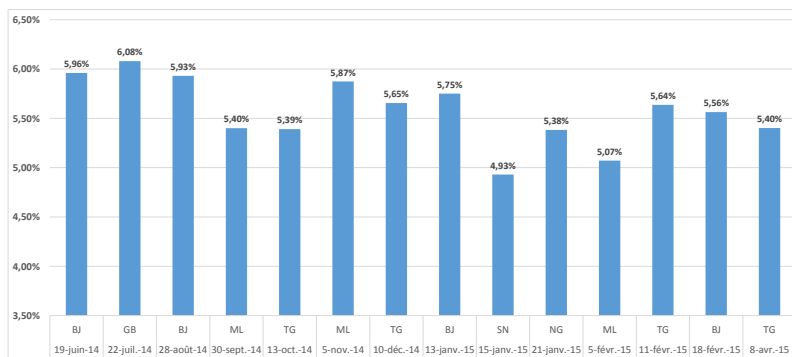
TITRE

Date d'adjudication :	23/06/15
Date de valeur :	24/06/15
Type d'adjudication :	Taux Multiples
Maturité :	364 jours
Échéance :	21/06/2016
Montant mis en adjudication :	10 milliards

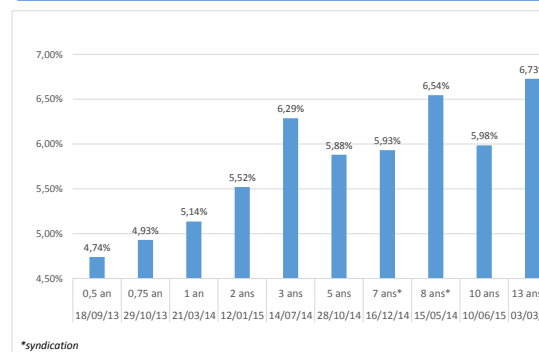
CONTEXTE

- Première opération de la Côte d'Ivoire sur le 1an en 2015 et avant dernière émission du trimestre.
- La dernière opération à 1 an dans l'Union remonte au 08 Avril 2015 (Togo).
- La Côte d'Ivoire n'a pas de tombées en Juillet et Août 2015.

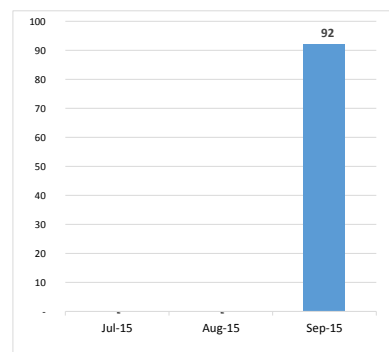
EVOLUTION DES TAUX A 1 AN DANS L'UNION (1)



DERNIERS TAUX OBSERVES DE LA COTE D'IVOIRE



PROCHAINES TOMBES DE LA COTE D'IVOIRE



INJECTION DE LIQUIDITE DU 15/06/2015

Montants (milliards)	Mis en adjudication	
	Proposés	1 434,42
	Retenus	1 434,42
	Rejetés	15,59
Taux	Min	2,5000%
	Max	2,6500%
	Marginal	2,5000%
	Moyen Pondéré	2,5604%

DERNIERES ADJUDICATIONS

Date d'adjudication	Libellé	PM/TM	PMP/TMP	Montant émis (milliards)
18/06/15	SN - 5,5% - 3 ans - 19.juin.18	100,03%	100,06%	27 500
17/06/15	BJ - 6,5% - 7 ans - 19.mars.22	100,02%	100,06%	33 000
10/06/15	CI - 5,99% - 10 ans - 11.juin.25	100,00%	100,00%	110 000
09/06/15	NG - 6% - 5 ans - 25.février.20	100,00%	100,00%	33 000
03/06/15	ML - BT - 24 mois - 31.mai.17	4,91%	4,74%	38 500
21/05/15	SN - BT - 24 mois - 18.mai.17	4,80%	4,73%	27 165

*BT = Bons du Trésor

**OT = Obligations du Trésor

***CUMUL hors Euro bond

(1) sur douze (12) mois glissants